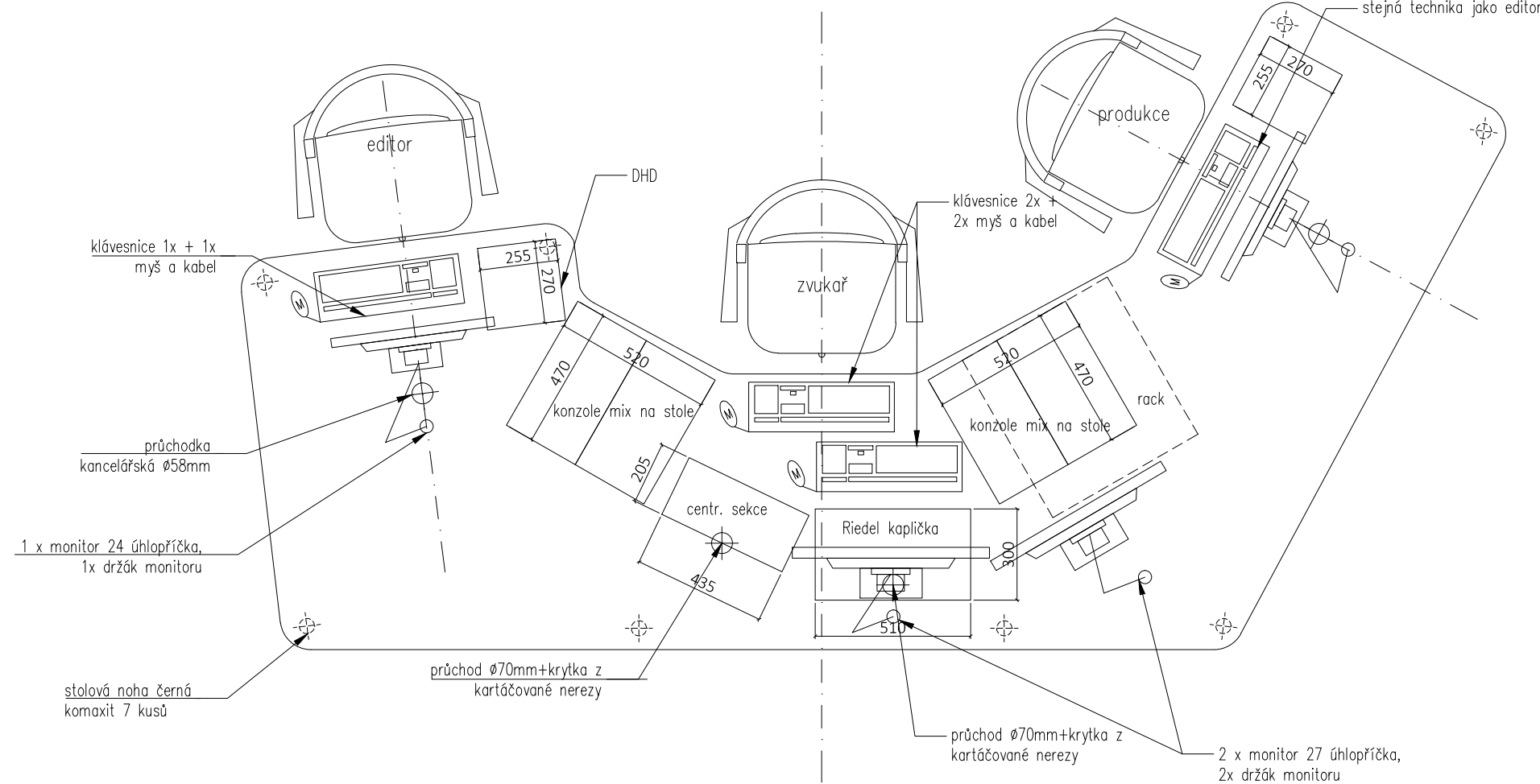
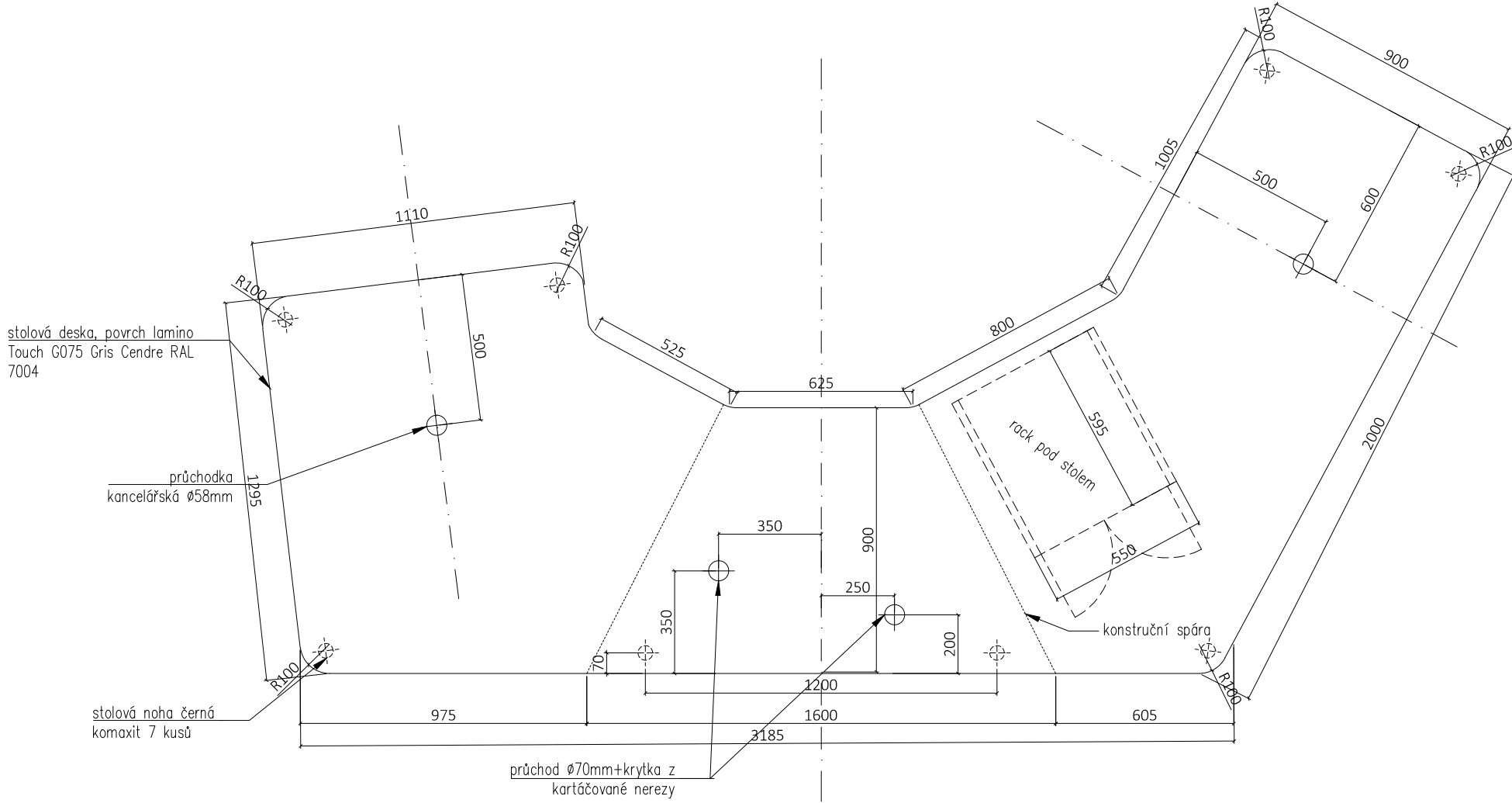


STŮL REŽIE SR1 M 1:20  
umístění 3R1  
celkem 1 kus

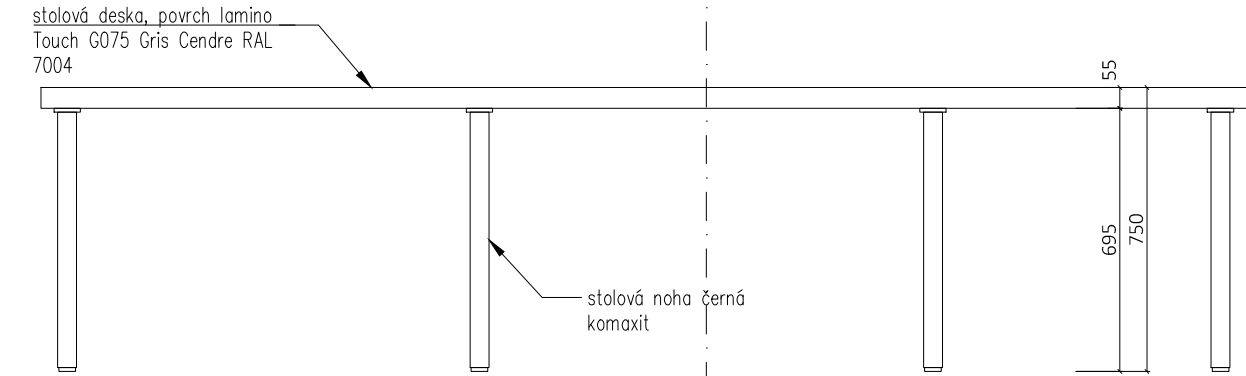


STOLOVÁ DESKA M 1:20

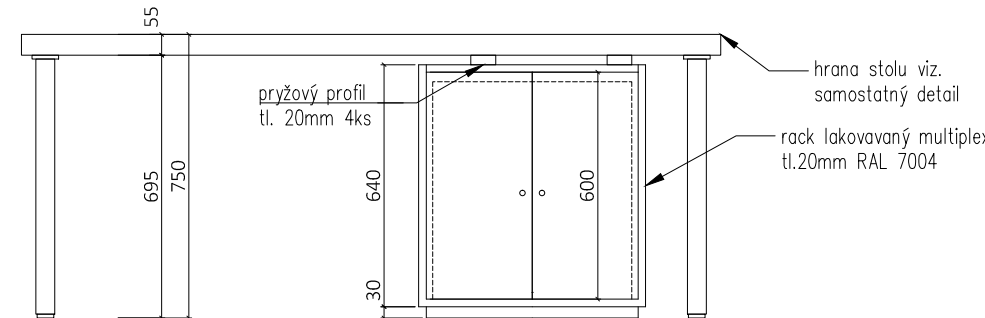


POZNÁMKY:

- Pozn. 1: !!! VEŠKERÉ ROZMĚRY JE NUTNÉ OVĚRIT NA STAVBĚ !!!  
Pozn. 2: Veškeré prostupy požárními dělicími konstrukcemi požárně utěsnit  
.Pozn. 3: Tato dokumentace nenahrazuje dodavatelskou a dílenskou dokumentaci. Dodavatelská a dílenská dokumentace musí být před započítím konkrétních stavebních prací odsouhlasena architektem a zástupcem investora.  
Pozn. 4: V souladu s § 89 odst. 5 a 6 Zák. č. 134/2016 Sb., o zadávání veřejných zakázek, ve znění pozdějších předpisů, je na místech, kde je pro stanovení přesné a srozumitelné technické specifikace odkazováno na určitého dodavatele nebo výrobek prostřednictvím přímého nebo nepřímého odkazu, dána možnost nabídnout rovnocenné řešení.  
Pozn. 5: Nutno dodržet podmínky stanovené PBŘS, viz D1.3.



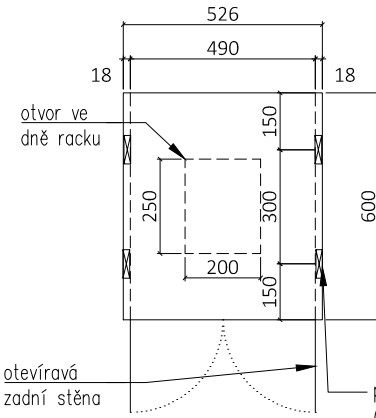
Čelní pohled



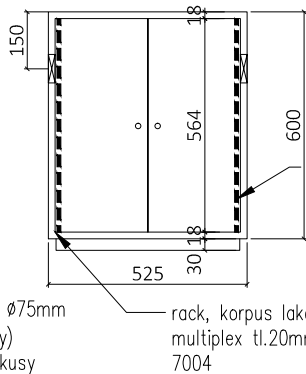
Boční pohled

RACK M 1:20

Půdorys

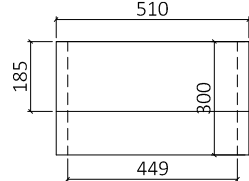


Nárys

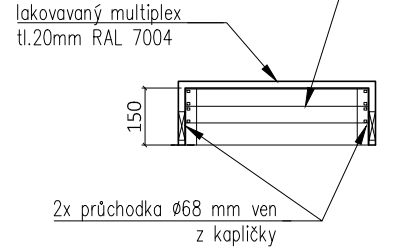


KAPLIČKA RIEDEL M 1:20

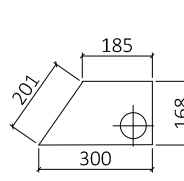
Půdorys



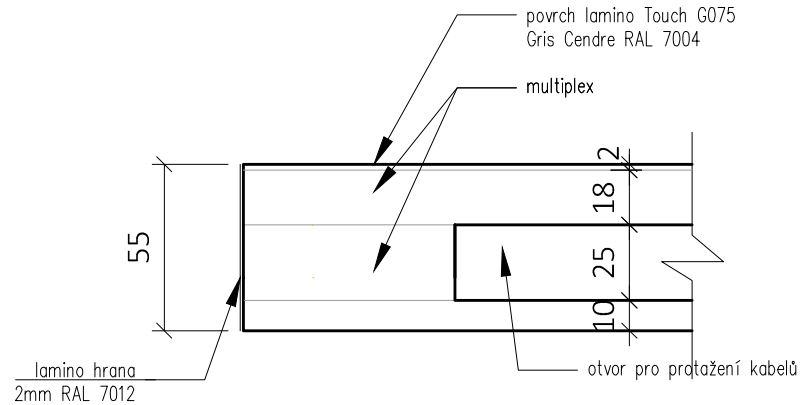
Nárys



Bokorys



DETAIL HRANY STOLU M 1:5



INVESTOR		GENERÁLNÍ PROJEKTANT		RAZÍTKO
<div>ČESKÝ ROZHLAS. Vinohradská 12 120 99 Praha 2 IČO : 45245053</div>		<div>ASKdesign s.r.o. Ostrovského 253/3 150 00 Praha 5 architekt@askdesign.cz tel : 608 347 444 IČO : 068 26 784</div>		
4.NP = ± 0.000 = 242.800 m n.m. v.s. jaderský				
Architekt:	Ing. arch. Kateřina Rottová	Vypracoval:	Ing. arch. Kateřina Rottová	ČÍSLO PARE
Zodp. projektant:	Ing. arch. Kamila Šindelářová		Ing. arch. Kamila Šindelářová	
Vlastník:	Český rozhlas			
Kat. úz.:	Vinohrady – číslo parc. 484			
Lokace:	Kraj : Praha	Obec: Praha 2	Římská 385/13, Vinohrady	
Název stavby:				Formát: 4 x A4
Rekonstrukce prostorové akustiky vysílacího pracoviště Český rozhlas PLUS				Datum: 12/2025
				Stupeň: DVZ
Část PD:	D1.1 - ARCHITEKTONICKO - STAVEBNÍ ŘEŠENÍ			Měřítka: 1:20
Název výkresu:	STŮL REŽIE 1 – SR1			Číslo přílohy: D 1.1.12